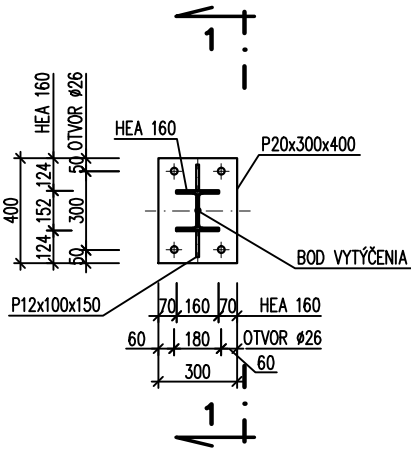
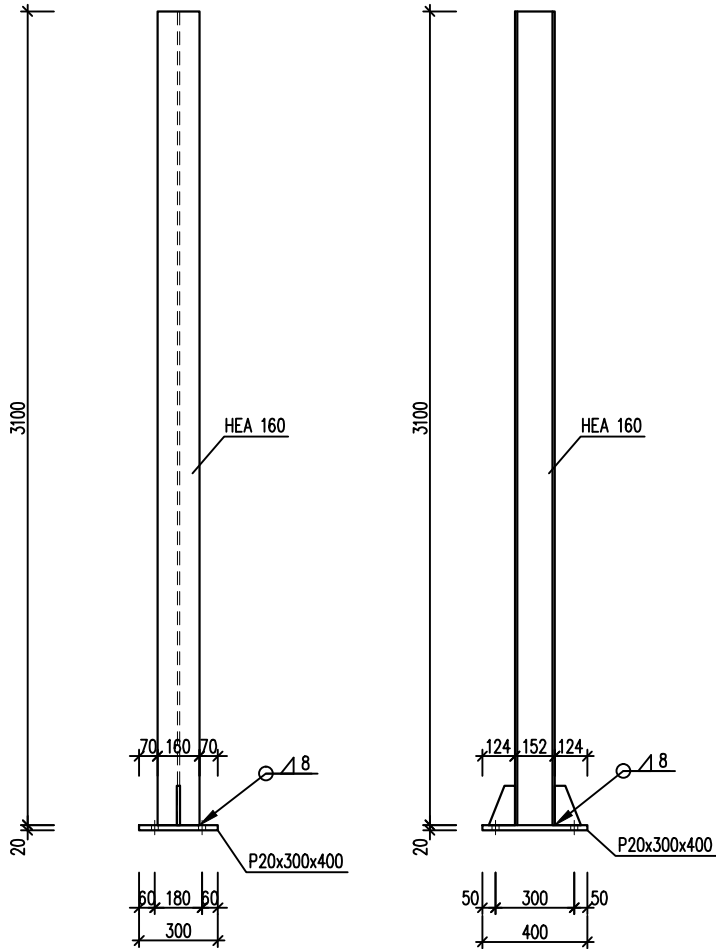


OCEĽOVÝ STĽP S3 – HEA160 DL3100 KS=95
ČÍSLO STĽPIKOV PODĽA SKLADBY: 7–10, 12–15, 17–62, 64–72, 74–77, 79–82, 84–87, 89–91, 93–95, 97–99, 101–103, 105–107, 109–112, 114 a 115

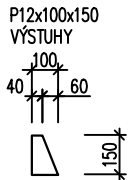
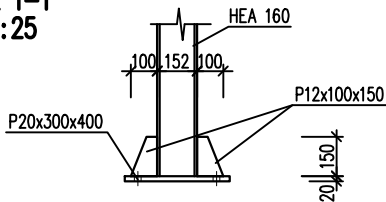
ČELNÝ POHĽAD
M 1:25

BOČNÝ POHĽAD
M 1:25

PÔDORYS
M 1:25




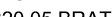
REZ 1–1
M 1:25



OBJEDNÁVATEĽ



NÁRODNÁ DIAĽNIČNÁ SPOLOČNOSŤ

ZHOTOVITEL DOKUMENTÁCIE NA REALIZÁCIU STAVBY		
GEOCONSULT S.R.O. MILETIČOVA 21, P.O.BOX 34, 820 05 BRATISLAVA 25		
HL. INŽ. PROJ. Ing. Ondrej KUPČO		ČÍS.ZÁK. 1347/1230

DOKUMENTÁCIA NA REALIZÁCIU STAVBY
250-00

ZÁKAZKA			
DIAĽNIČNÝ PRIVÁDZAČ LIETAVSKÁ LÚČKA - ŽILINA II. ETAPA km 4,7 - 7,3		PRÍLOHA 2 ZÁK. OB. BRATISLAVA	
ČASŤ STAVBY		250-00 PROTIHLUKOVÁ STENA - VĽAVO km 1,400-1,860	
PRÍLOHA		STUPEŇ	ČÍSLO ZÁKAZKY
OCEĽOVÝ STĽPIK "S3"		DRS	1347/1230
OBJEDNÁVATEĽ		OKRES	
NÁRODNÁ DIAĽNIČNÁ SPOLOČNOSŤ, a.s.		ŽILINA	
HLAVNÝ INŽ. PROJ. Ing. Ondrej KUPČO	TECH. KONTROLA Ing. Peter HOLLY	SÚRADNICOVÝ SYSTÉM JTSK	KATASTRÁLNE ÚZEMIE: PORÚBKA
ZODP. PROJ. Ing. Peter GAVALA	VYPRACOVAL Ing. Peter GAVALA	VÝSKOVÝ SYSTÉM Bpv	ČÍSLO PRÍLOHY
DÁTUM	FORMÁT	MIERKA	SÚPRAVA
05.2015	3x A4	1:25	S-3.3

VÝPIS MATERIÁLU PRE 1 STĽPIK

PROFIL	ks	DĹŽKA	kg/m	kg	± kg	MATERIÁL
HEA 160	1	3,10	30.4		94.24	S235
P20x300x400	1			18,84	18.84	S235
P12x100x150	2			1,41	2.82	S235
CELKOVÁ HMOTNOSŤ					115.90	
PRESAHY A KOTVENIE 10%					11.59	
CELKOVÁ HMOTNOSŤ + PRESAHY A KOTVENIE					127.49	

POZNÁMKY:

– OCEĽOVÁ KONŠTRUKCIA JE ZVAROVANÁ NOSNÝMI ZVARMI V OCHRANNEJ ATMOSFÉRE
STĽP HEA 160 S PLATŇOU P20x300x400 – PO CELOM OBVODE ZVAR a=8mm
PLATŇA P12x100x150mm – OBOJSTRANNÝ KÚTOVÝ ZVAR a=6mm

OCEĽ: S235

KOTVY: 4x HVA–E (5.8)–M24 KOTEVNÁ SKRUTKA HAS M24x210/54

Skladba náterového systému:

- Žiarové zinkovanie ponorom Zn 85 µm
- 1 MN epoxidový penetračný náter 60 µm
- 1 MN epoxidový základný náter 80 µm
- 1 VN epoxidový vrchný náter 60 µm

Pozn.: Stupeň prípravy povrchov podľa STN EN ISO 12944–4: Sa

Farebné prevedenie – pozri výkresová časť architektúra